

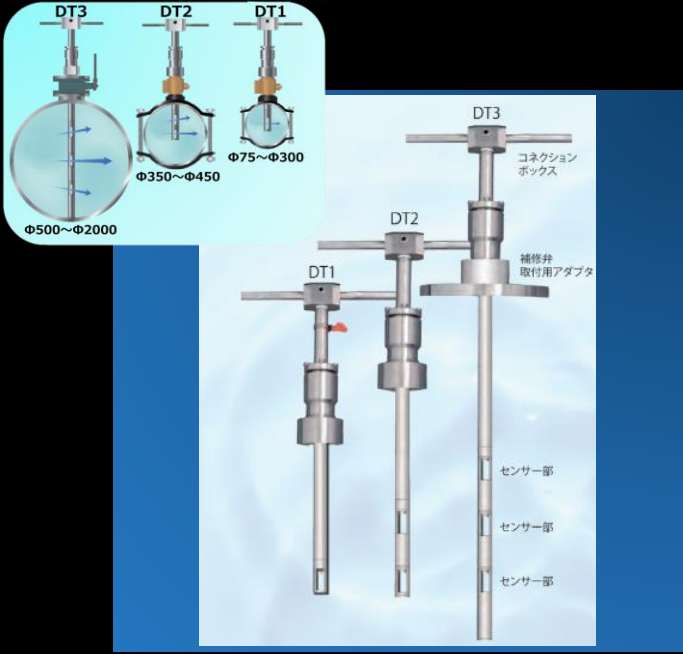
挿入式超音波流量計 ULSONA

計測範囲：0.003m/sec～20m/sec！

流量精度：±0.5%RD！

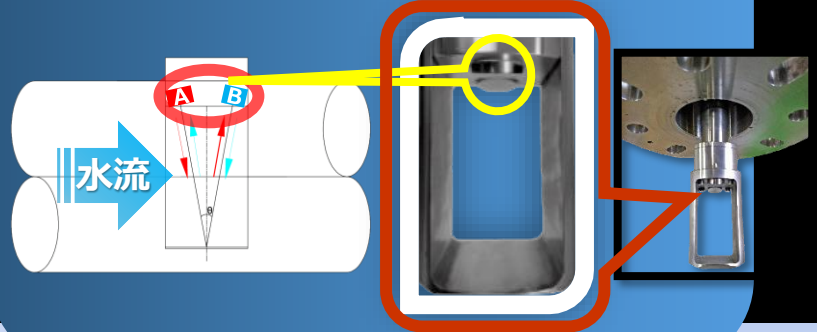
不断水で設置可能！

通水したまま「ゼロ校正」が可能！

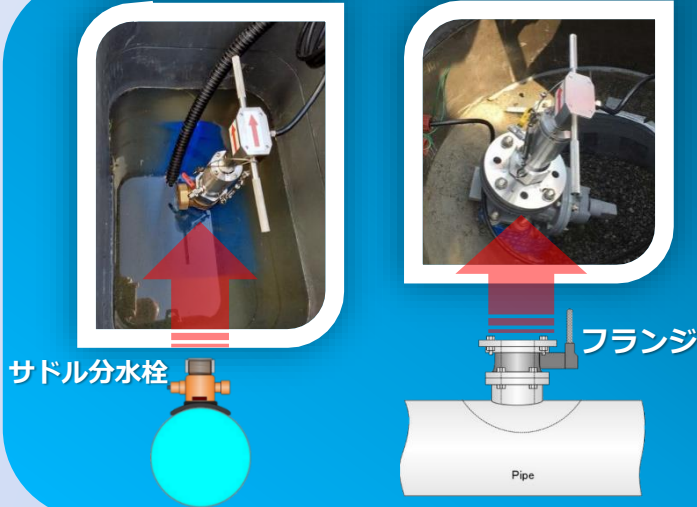


計測原理

管路内の2点間(A・B)に超音波の伝搬時間が流れに比例して「 Δt 」(2点間の時間差)が生じ、これに管内口径を乗じ流量となる。



設置例 1



標準仕様

	項目	内容
流量計本体部	設置形式	フランジ、サドル分水栓、町野口金(雌)
	計測範囲	0.003m/sec～20m/sec
	精度	0.6%RD
	対象口径	75mm～2000mm
	材質	SUS316(挿入部)、SUS304(その他)
	規格	上水フランジ7.5K、JIS10K
	挿入口ロッド長	御指定(300mm～2000mmの範囲)
	ケーブル	専用ケーブル(標準10m)及びコネクタ付
	重量	約10Kg(ロッド長さ等による)
	オプション	エア抜き弁等
変換器部	形式	壁掛け型(ABS樹脂又はアルミダイキャスト) H270-W170-D60
	表示部	7インチカラー液晶タッチパネル、波形表示
	操作	タッチパネル方式
	設定	演算、断面積、流量補正、時定数、不感帯設定他
	自動調整機能	ゼロ点調整(オートチューニング)
	伝送出力	DC4-20mA、積算、アラーム
	データ保存	microSDカード(2GB標準)付
	電源	DC24V(DC9V-DC26V 電池駆動可)
	消費電力	約10W以下
	重量	約1.6Kg
オプション	電動挿入機ウインチ(高圧用)、バッテリー、キャリケース(ホールド)	

設置例 2



※絞り管・バイパス管前後の仕切弁が不要で省スペース。
新設、更新のコストダウンが図れます。

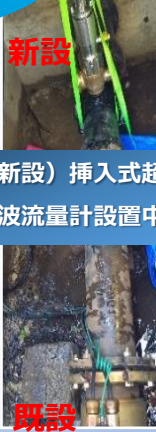
・設置もゼロ校正も不断水で！



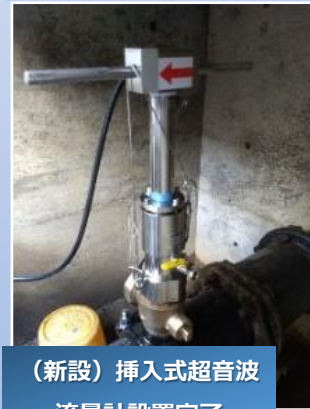
既設流量計を
取り除かず、
新設流量計(ウルソナ)
を不断水で設置



既設、短管電磁流量計



(新設) 挿入式超
音波流量計設置中



(新設) 挿入式超音波
流量計設置完了

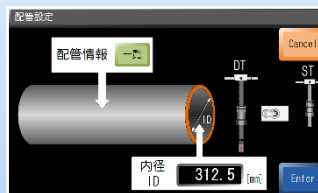
・漏水調査に(ポータブルタイプ)！



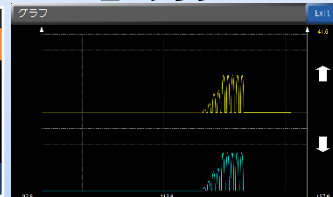
ワンタッチ設置可能！
ULSONA町野口金タイプ

・簡単コントローラー入力！

配管情報



エコーグラフ



動作設定



計測画面



・挿入式計測器設置対応型補修弁 内蔵消火栓 (又は) 空気弁



急速空気弁



地下式消火栓

挿入式計測器設置対応型補修
弁内蔵消火栓(空気弁)

空気弁又は消火栓を
取付けることが可能
です。

コントローラ(変換器)



計装盤

センサー
完全防水
防水性能：IP68

10D 上流側

両方向 (正・逆) 計測可能! 5D 下流側